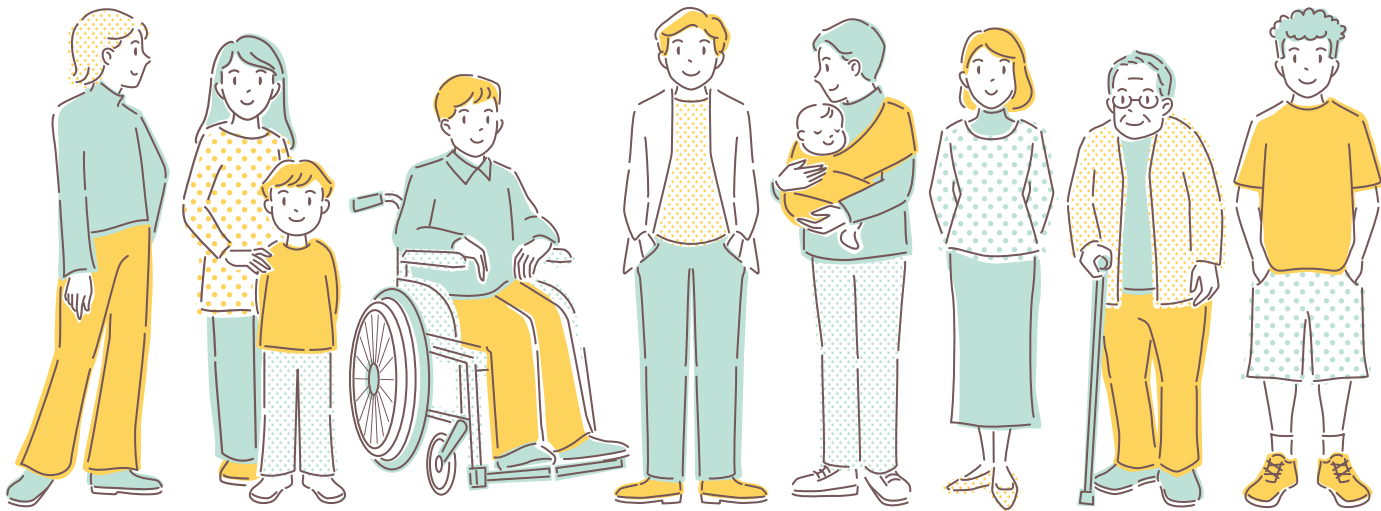


LGBTQ、難病、引きこもり、若年ニート……
多様な働きづらさを抱える人の「働く」を実現する支援とは？

現代の支援者に求められる知識と技能を学ぶ研修



ダイバーシティ 就労支援 実践研修 2024

主催：公益財団法人日本財団 後援：厚生労働省

多忙でも学べる!
オンデマンド
講義

10月から12月の
3か月間、いつでも
何度でも視聴できます。

*メールでの質問が可能な講義もあります。



講師から直接学ぶ
対面の演習

12月13日(金)・14日(土)

会場：13日 日本財団ビル
14日 新橋ビジネスフォーラム

*オンデマンドでの演習も可能です。

日本財団会長名の
修了書発行



詳細と申込み

ダイバーシティ就労支援実践研修 特設サイトをご覧ください。

<https://jodes.jp/>



開講日：2024年10月～12月 受講料：18,000円(税込) 申込み締切：2024年11月30日(土)

*オンデマンドの通信料はご負担ください。 *対面の演習に参加する旅費交通費はご負担ください。

*受講料を施設で一括払いする際の領収書発行についてはご相談ください。

運営・問い合わせ：

一般社団法人ダイバーシティ就労支援機構

〒101-0041 東京都千代田区神田須田町2丁目23-1 天翔秋葉原万世橋ビル710

メールアドレス：kensyu@jodes.or.jp



ダイバーシティ就労支援機構

Japan Organization for Diversity Employment Support

講義・演習

オリエンテーションと18講義・演習からなる、実のある学び。

著名な有識者が「働く」ことを熱く語る



清家 篤



村木厚子



朝日雅也



村木太郎

就労に対する悩みや課題を抱える 多様な人々の支援を態様別に理解する



佐藤洋作



薬師実芳



辻 邦夫



川尻洋美



伊豆丸剛史



谷口仁史

就労支援・雇用支援のための真の支援力を高める



野々村光子



鈴木由美

雇用・就労支援には、受け入れ企業の視点が極めて重要



箕輪優子



小川 浩



西岡正次



春名由一郎

就労・雇用支援の新しい動きを理解する



吉田行郷
(農福連携)



池田真砂子
(IPS)



鈴木大樹
(就労選択支援)

12月13日(金)午後・14日(土)午前 東京会場で対面の本格的な演習(オンデマンド演習の選択も可能)



高橋尚子
(アセスメント)



鈴木由美



箕輪優子
(企業視点)



薬師実芳
(LGBTQ・D&I)

会場：12月13日 日本財団ビル
東京都港区赤坂1丁目2番2号
12月14日 新橋ビジネスフォーラム
東京都港区新橋1丁目18番21号 第一日比谷ビル8F

*会場は参加人数により変更する場合があります。

12月13日：演習① 様々な「働きづらさ」を抱える人に対するアセスメントの理解を深め、気持ちに寄り添い、体感するための演習
演習② 企業サイドの視点から見た就労支援・雇用管理の課題をワーク等も通じ、体感するための演習

12月14日：演習③ LGBTQ から、多様性を包摂した支援について考える演習

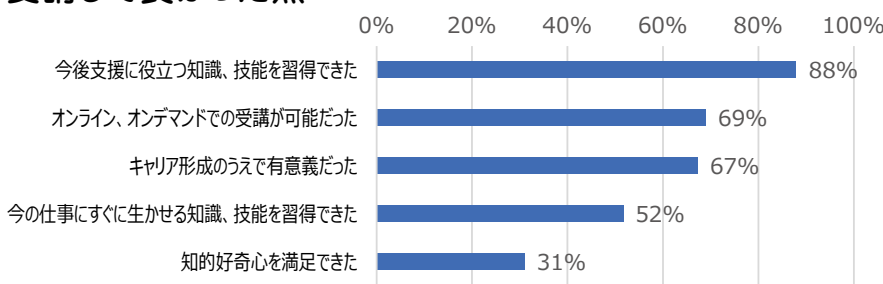
12月14日午後・15日は、日本財団主催の「就労支援フォーラム NIPPON2024」(会場：東京お台場ビッグサイト)が開催予定で、本実践研修の演習から連続して参加できるスケジュールとなっています。

*「就労支援フォーラム NIPPON2024」参加には別途の申込みが必要です。

2023年度受講生の感想

今後支援に役立つ知識、技能を習得できた人が88パーセント

受講して良かった点



働きづらさに困難を抱える方
全般の内容が網羅されており、
非常に勉強になりました。



より多くの人を支援でき、働
きづらい人が働ける社会にな
れば、誰もが働き続けられる
社会になると感じました。

